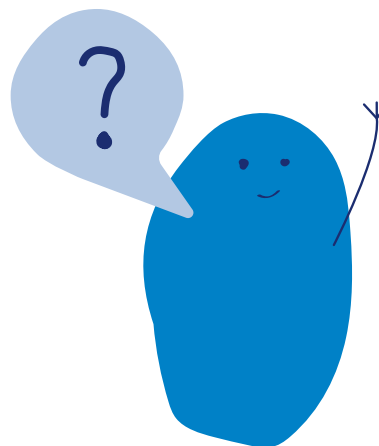


Højelse Skole
Skolebestyrelsesmøde
18.30 – ?



Fraværende/afbud: [Rikke, Fie, Nicklas, Pelle](#)

Dagsorden, onsdag 12. juni 2024

1. Nyt fra Elevrådet
(5 min)

Nyt fra Elevrådet
[Intet nyt](#)

2. Kort status – økonomi
(Tommy / 5 min)

Status / Opfølgning på Budget 2024
[Tommy orienterede om budgettet indtil nu.](#)

3. Evaluering af arbejdet i bestyrelsen de foregående år
(Alle / 25 min)

Vi afslutter skolebestyrelsens 2. arbejdsår. Vi evaluerer de to første år. Hvad har været godt, hvad kan blive bedre, hvad drømmer vi om til næste år.

[I to grupper debatterede vi de to første arbejdsår.](#)

[Vi har blandt andet fået fundamentet grundlagt i denne periode.](#)

[Vi skal blive bedre til at genbesøge de punkter, vi har i pipelinen.](#)

[Og vi kunne blive bedre i fællesskabet til at beslutte, hvilke punkter, der \(fortsat\) er væsentlige.](#)

[Udearelaerne: Vi skal have kigget på de processer, der kan lade sig gøre, samt de benspænd, vi ikke kan gøre noget ved, så vi ikke bliver frustreret over, at vi ikke kan handle, som vi gerne vil.](#)

[Orienteringspunkter; hvordan kan det optimeres med de forskellige roller, vi har i skolebestyrelsen.](#)

[Forslag til opgave til første møde næste år, få prioriteret de punkter vi har i pipelinen.](#)

[Ledelsen ser, at bestyrelsen giver luft og plads men også kommer med gode input til driften i hverdagen.](#)

Verden og os. Demokrati og os. Fællesskab og os

Uddrag fra Verden og os: På Højelse Skole arbejder vi konsekvent med at give vores elever optimisme og tro på fremtiden ved hele tiden at gøre dem bedre til at håndtere den virkelighed, de befinder sig i. Ved at give dem plads til at se, hvordan de med deres individuelle styrker og mangler udfylder en vigtig rolle i fællesskabet.

4. Åbningstid i SFO1 og SFO2
(Carsten / 10 min)

Justering af åbningstider i SFO1 + 2. Vi er budgettildelt til samlet åbningstid på 24,5 time. Som udgangspunkt er åbningstiden lagt i tidsrummet kl. 6-8.00 og kl. 14-17 mandag til torsdag, og fredag til kl. 16.30.

Pt har vi åbent i sfo1 26 timer pr uge og 27 timer pr uge i SFO 2.

Der foreslås at justere åbningstiden, så den bliver ens i SFO1 og SFO2: åbningstiderne i sfo 1 og sfo2: kl. 6.15-8 og kl. 13.30-17 mandag til torsdag, og fredag til kl. 16.30.

[Carsten uddybede på mødet. Skolebestyrelsen sagde ja til justeringen.](#)

5. Skema
(Tommy / 15 min)

Orientering om skema 2024-25. Offentliggørelse af skema for 24/25. Skema er lagt efter principper for skemalægning og bestyrelsen skal godkende at principper er overholdt.
[Skolebestyrelsen godkender, at nogle skemaer afviger fra principperne.](#)

6. Møderække 2024/25
(5 min)

Forslag til møderække:
Mandag den 26/8
Tirsdag 17/9
Onsdag 9/10
Torsdag 14/11
Mandag 9/12
Tirsdag 11/2
Onsdag 12/3
Torsdag 10/4
Kontaktforældremøde 6/5
Mandag 19/5
Onsdag 17/6
[Møderækken godkendt](#)

7. NYT fra
(15 min)

SFO, pædagog, ledelse, forældre, elever, lærer
[Lidt af hvert drøftet](#)

8. Punkter til næste møder
(5 min)

Status på ude- og indearealer
[Punktet kommer på til næste møde.](#)
Efter sommerferien:
Hjælpebidler – it-rygsække – etc.
Skærm- & mobilpolitik

Prøvetræning / progressionsplaner
Understøttende undervisning - tanker og indhold
Næste step på play@heart og vores udvikling af den legende tilgang.

September 2024:

Evaluering af skole-hjemsamarbejde

Fremadrettede forventninger til skole-hjemsamtaler.

Trafikkampagne.

9. Eventuelt
(5 min)

Intet på
